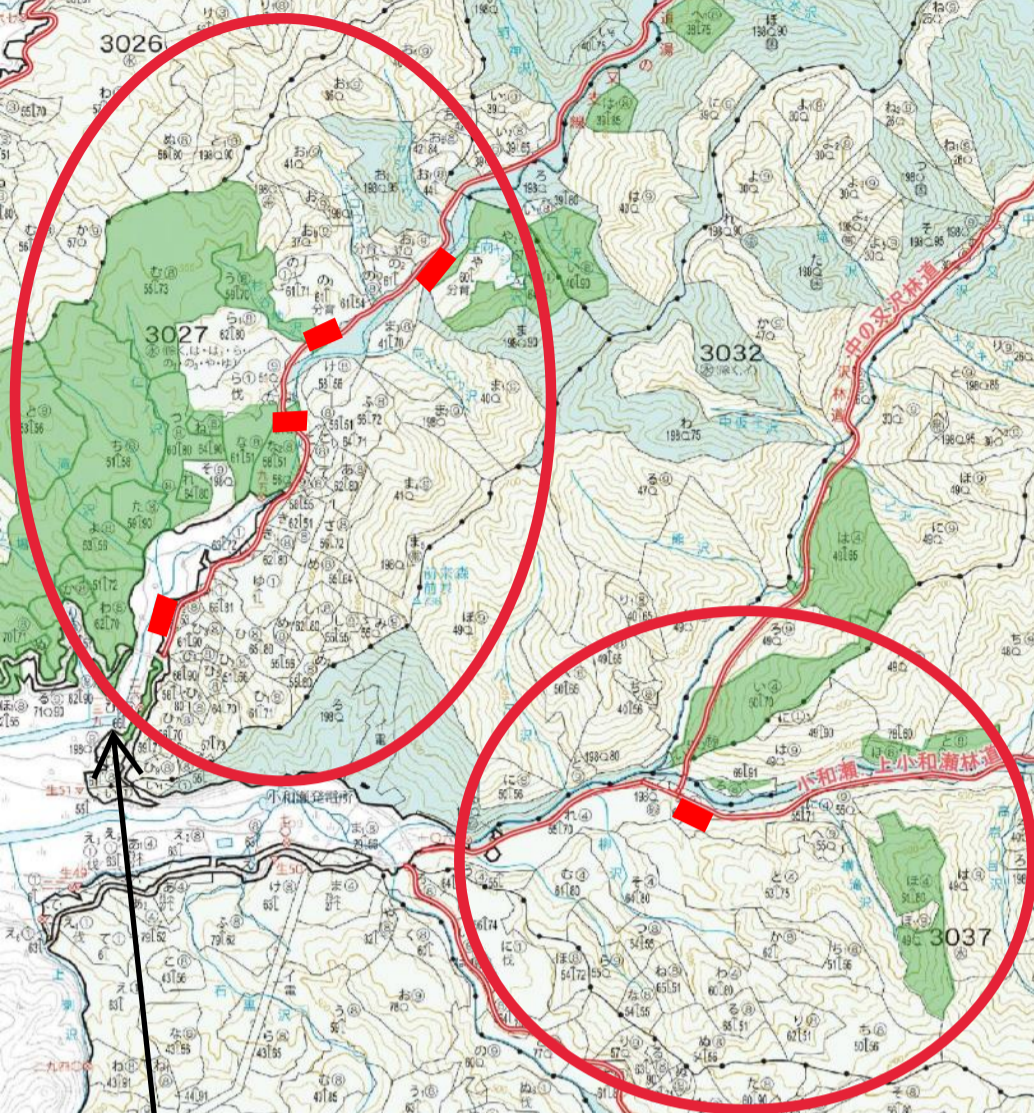
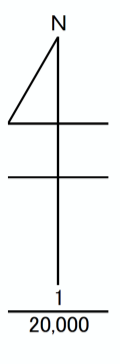


# 湯ノ又、上小和瀬、尻高沢山元土場位置図



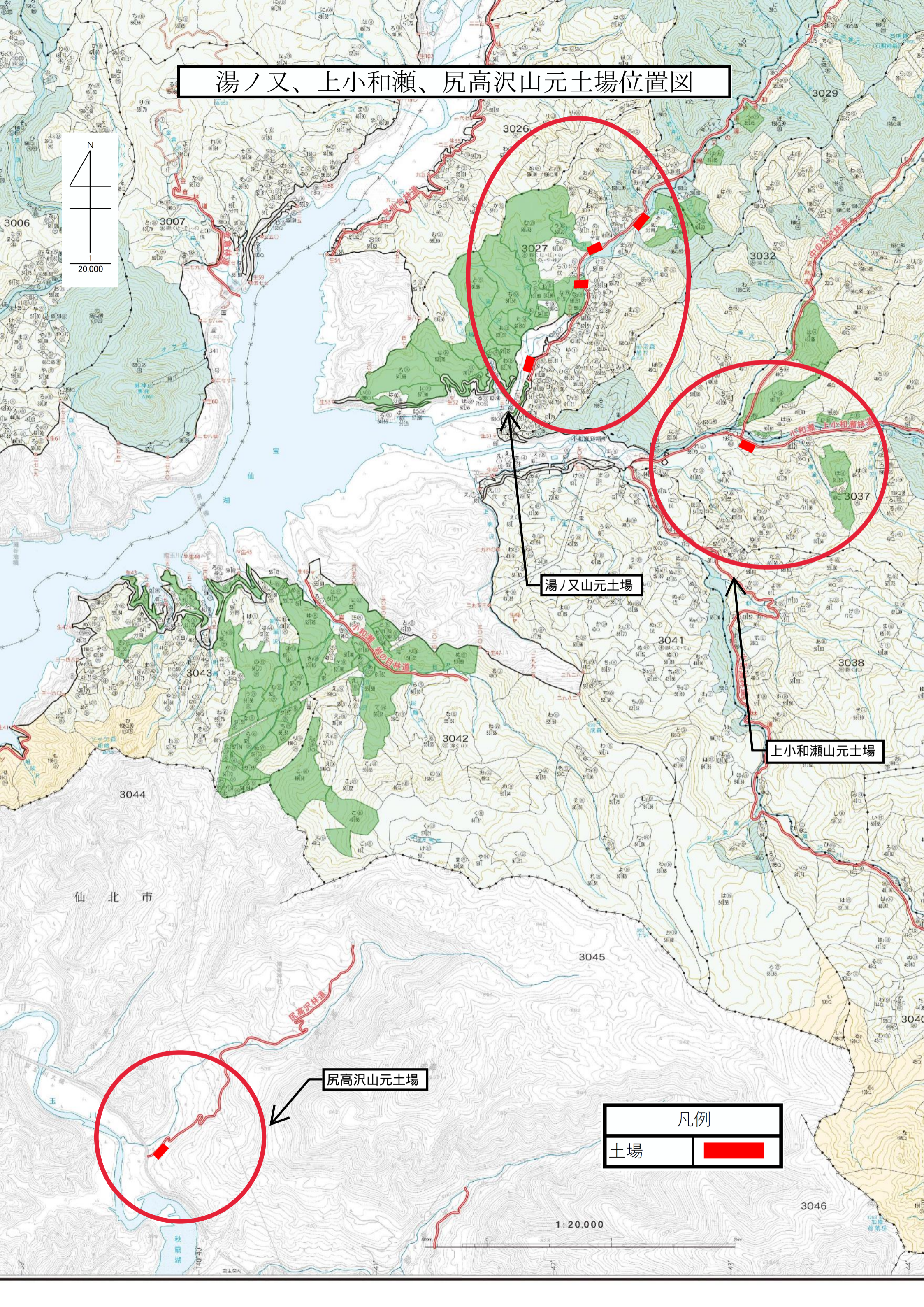
湯ノ又山元土場

上小和瀬山元土場

尻高沢山元土場

凡例	
土場	

1:20,000





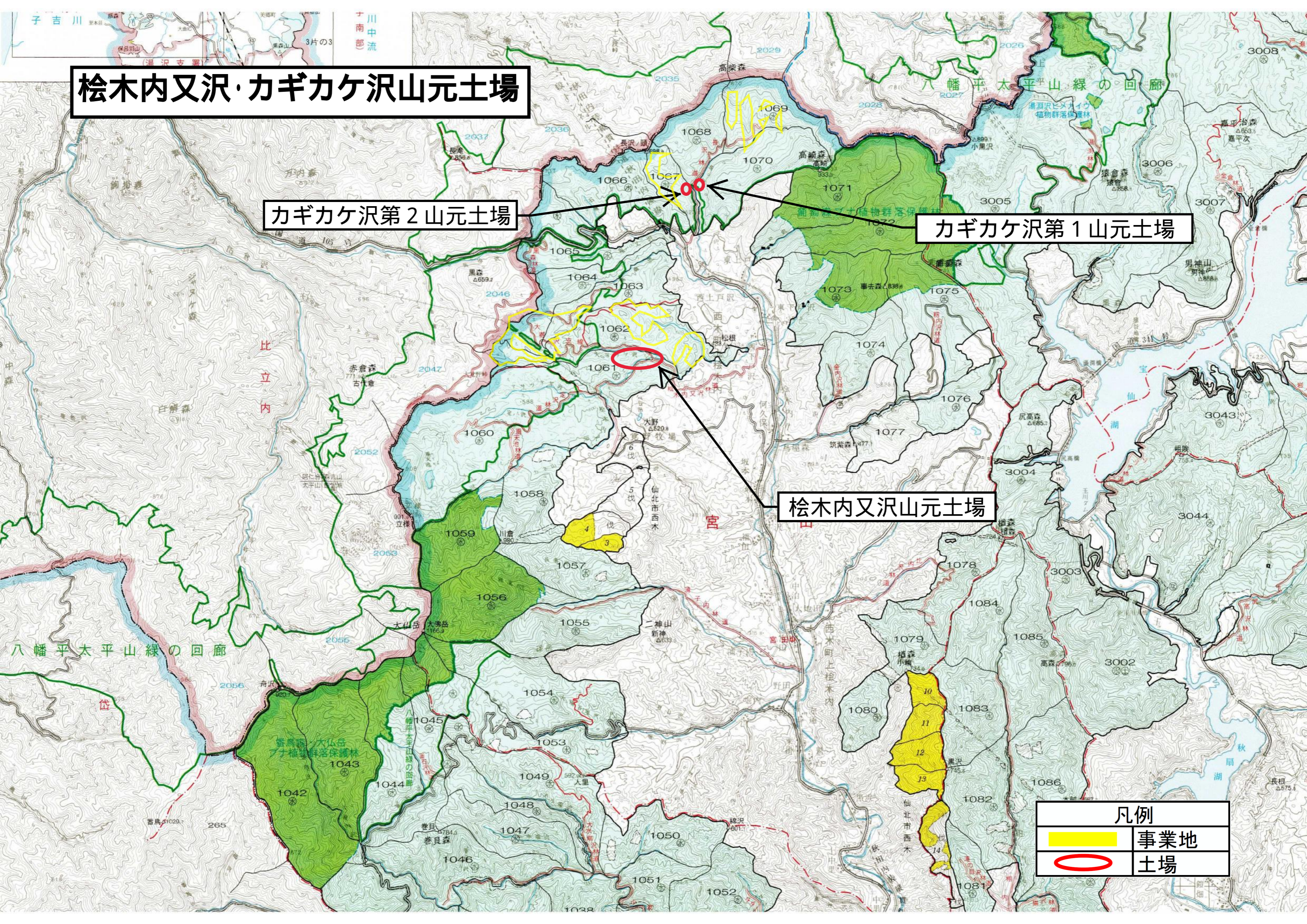
# 桧木内又沢・カギカケ沢山元土場

カギカケ沢第2山元土場

カギカケ沢第1山元土場

桧木内又沢山元土場

凡例	
	事業地
	土場



1065 よ ㊦ 203/80  
う ㊦ 46/66  
う ㊦ 46/68

1066 わ ㊦ 96/1  
わ ㊦ 96/1

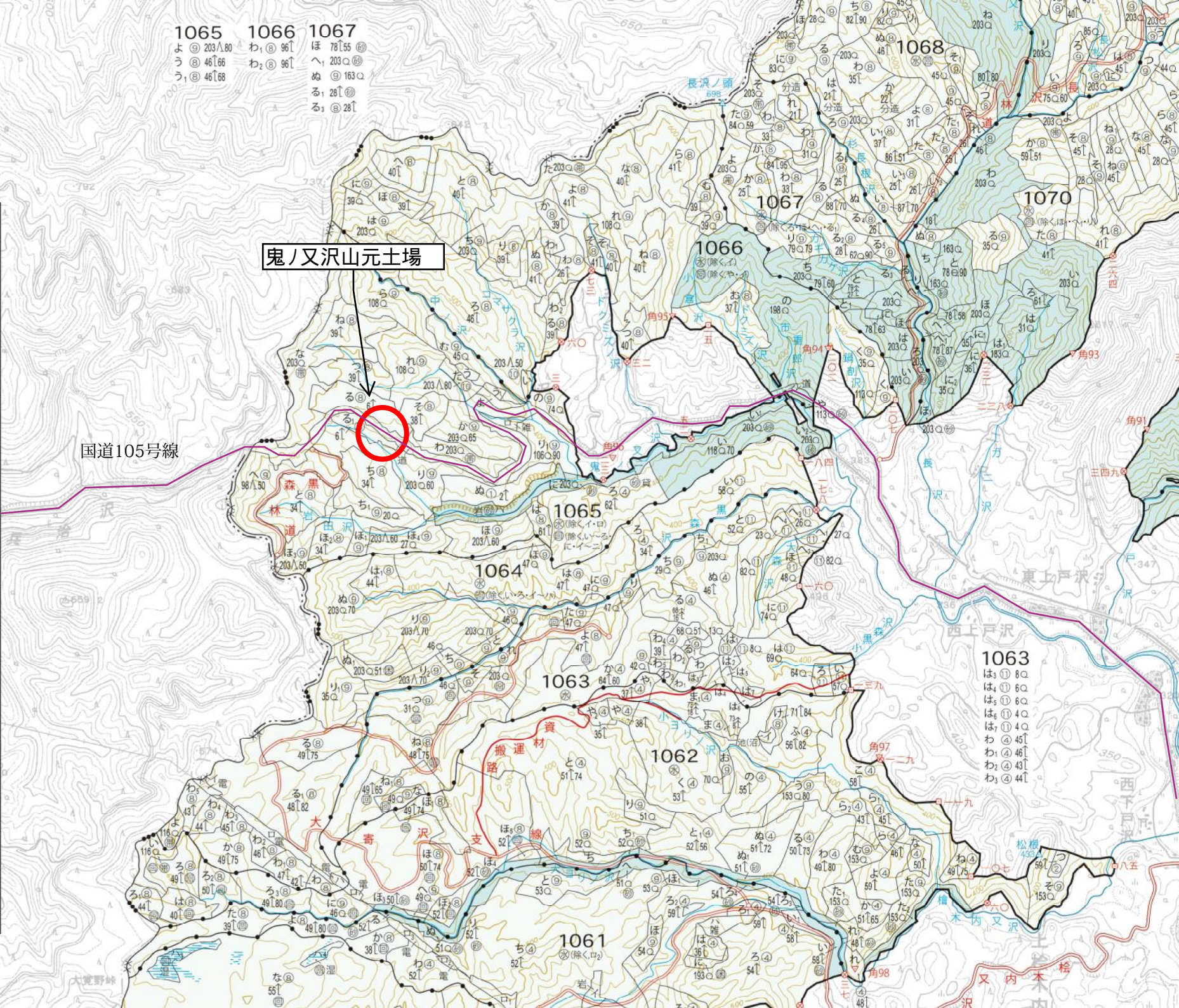
1067 ほ ㊦ 78/55  
へ ㊦ 203/0  
ぬ ㊦ 163/0  
る ㊦ 28/0  
る ㊦ 28/1

する。

業指標林	植	植樹用地
本施業モデル林	耕	農耕地
示林	鉢	鉢業用地
護樹帯	道	道路用地
新困難地	水	水路溜池用地
争地	電	電気事業用地
	牧	採草放牧地
	貸建	建物用地
	貸設	レクリエーションの施設敷
単層林 N林26年100%	温	温鉢泉用地
上木N31年90%	学	学校用地
下木N76年90%	貸	その他貸地
下木N16年100%	民	官地民用地
上木L74年70%	廢	廃棄見込地
下木N24年90%	換	所管換見込地
N林120年90%	替	所属替見込地
L林120年90%	陰	耕地ひ陰地
N林140年85%	岩	岩石地
L林140年100%	崩	崩壊地
	荒	荒廃地
採跡地	湿	湿地
立木地	草	草生地
天然林更新未了	高	高山帯
層林更新未了	泉	鉢泉ゆう出地
成天然林更新未了	池(沼)	池沼
畑敷	沢	沢敷
穂園敷	雑	その他雑地
種園敷	水	水路
建物敷	索道・リフト	索道・リフト
木場敷	電線・電話線	電線・電話線
道敷	山	森林管理署
業道敷	山	森林事務所
道敷	山	森林センター等
レクリエーションの施設敷		
火線敷		

国道105号線

鬼ノ又沢山元土場



1063  
は ㊦ 80  
は ㊦ 60  
は ㊦ 60  
は ㊦ 40  
は ㊦ 45  
わ ㊦ 46  
わ ㊦ 43  
わ ㊦ 44